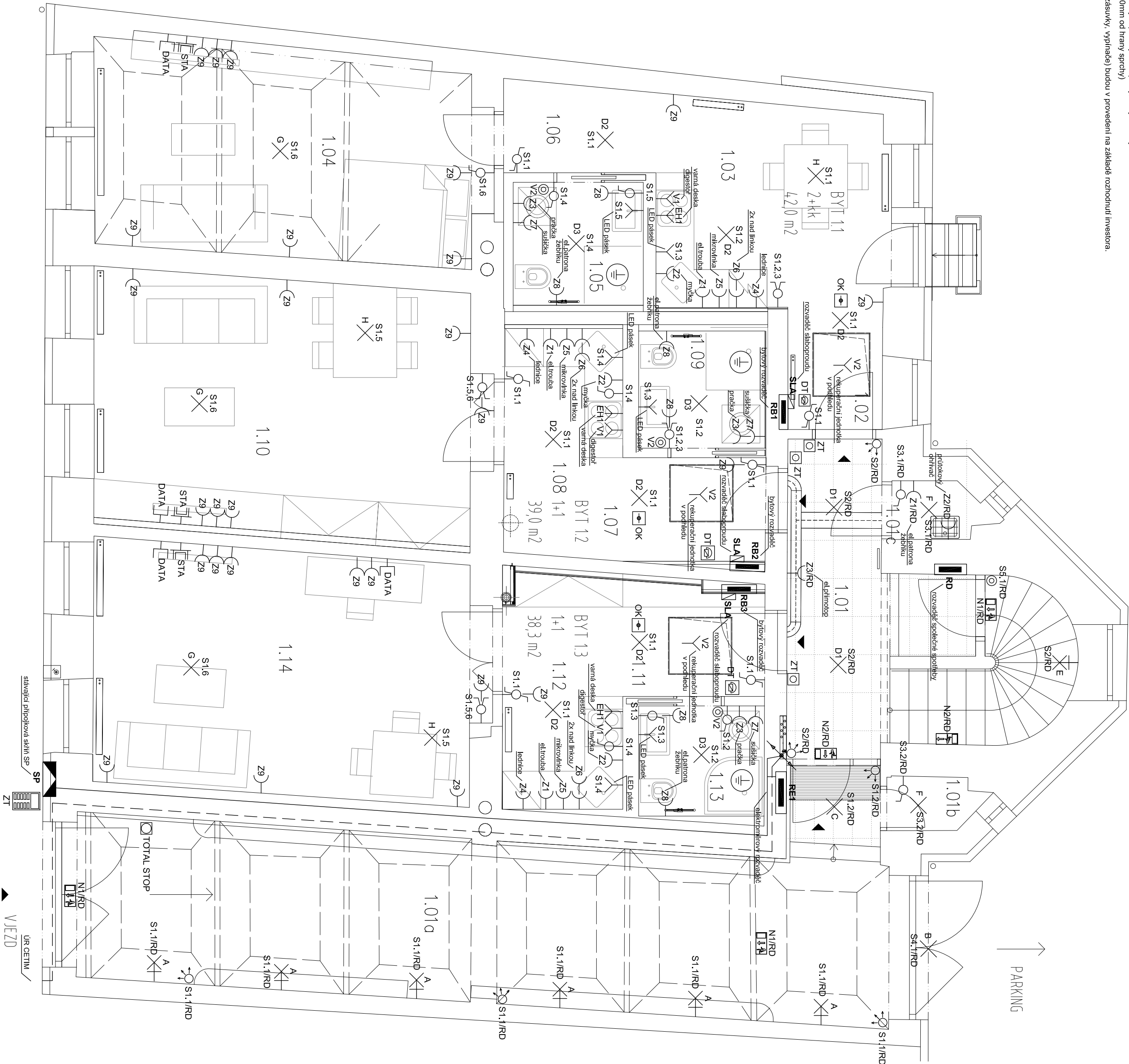
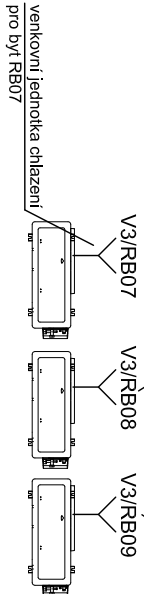


Poznámka:

Výška umístění vypínačů a přepínačů - střed 1,1m nad podlahou. U všech výšek se rozumí - nad stěnou podlahou.  
Výška umístění zásuvek v obývací místnosti 0,2m od dolního okraje, v koupelně 1,2m nad podlahou  
V kuchyni budou vývody a zásuvky pro kuchyňské spotřebiče umístěny podle montážních výkresů dodavatele kuch. linky.  
U vývodů pro nastěnná svítidla ponechat volný konec kabelu cca 1,5m.  
Zásuvky v koupelnách budou umístěny podle požadavků dodavatele (vpravo, vlevo a výška od podlahy), avšak mimo zónu 2 koupelny.  
Transformátory pro bodová svítidla budou uloženy v podhledu.  
Fozor na osazování elektrických přísluší: od spodky, varny musí být dodržena zóna 2 (zásuvka musí být min.600mm od hrany sprchy)  
Koncové prvky přísluší (zásuvky, vypínače) budou v provedení na základě rozhodnutí investora.

POZNÁMKA VZT.:  
Kabeláž mezi venkovními a vnitřními jednotkami je součástí dodávky jednotky (kabel CYK-V 5x1,5mm<sup>2</sup>)  
venkovní jednotka chlazení  
venkovní jednotka chlazení  
venkovní jednotka chlazení  
pro byt RB08  
pro byt RB09



LEGENDA MÍSTNOSTÍ NP					
SPOLUČNÉ PROSTORY					
č.k.	místnost	pořadí	podlah.	stěny	strop/prostřed.
1.01	CHODBA	9.84	ker./dlažba	omítka	sádk./omítka
1.01a	PROLÉZTO	34.58	beton./dlažba	omítka	omítka/ker./b

BYT 11/12 AK 42,1 m <sup>2</sup>					
č.k.	místnost	pořadí	podlah.	stěny	strop/prostřed.
1.02	PŘEDSÍŇ	2.85	PVC	omítka	SKK
1.03	KUCHYNĚ	3.53	PVC	omítka	SKK
1.04	OBÝVACÍ P./LOŽ.	11.85	PVC	omítka	ker./b./omítka
1.05	KOUPELNA / WC	19.91	PVC	omítka	SKK
1.06	SÁLNA	3.30	PVC	omítka	SKK

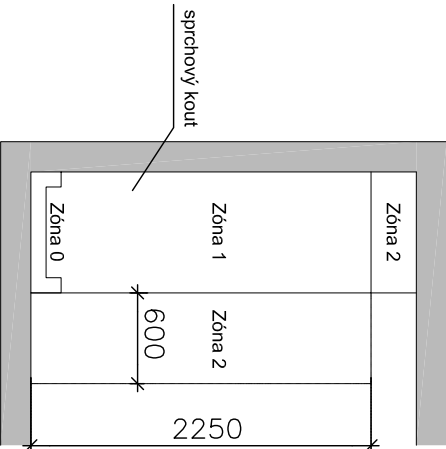
BYT 12/11+1 39,4 m <sup>2</sup>					
č.k.	místnost	pořadí	podlah.	stěny	strop/prostřed.
1.07	PŘEDSÍŇ	7.41	PVC	omítka	omítka/ker./b
1.08	KUCHYNĚ	3.53	PVC	omítka	SKK
1.09	KOUPEL. / WC	3.53	ker./d.	omítka	SKK
1.10	PROCH./LOKALIT.	14.78	PVC	omítka	SKK

BYT 13/11+1 38,3 m <sup>2</sup>					
č.k.	místnost	pořadí	podlah.	stěny	strop/prostřed.
1.11	PROCH.	7.93	PVC	omítka	SKK
1.12	KUCHYNĚ	4.6	PVC	omítka	SKK
1.13	KOUP.	3.13	ker./b.	omítka	SKK
1.14	OBÝV./LOKALIT.	23.14	PVC	omítka	SKK

BYT 14/11+1 39,8 m <sup>2</sup>					
ELEKTR. ČÍS. A PODLAŽNÍ PLOCHA 129,6 m <sup>2</sup>					

Legenda - silnoproud :

- Jednoduchá zásuvka pod omítku, 16A, 230V, IP20
- Dvojzásuvka 16A pod omítku, 230V, IP20
- Zásuvka jednoduší na povrch, 16A, 230V, IP44
- Zásuvka třířízová na povrch, 16A, 400A, IP44
- Svítilno nouzové s autonomním zdrojem Bv
- Vypínač jednoduší pod omítku, IP20, faz.1
- Vypínač listový pod omítku, IP20, faz.5
- Vypínač schodišťový pod omítku, IP20, faz.6
- Zásuvka dvojité schodišťový pod omítku, IP20, faz.6+6
- Vypínač třířízový pod omítku, IP20, faz.7
- Svinací tlačítko, IP20, faz.1/0
- Vypínač jednoduší na omítku, IP44, faz.1
- Vypínač schodišťový na omítku, IP44, faz.6
- Vypínač třířízový
- Vývod třířízový
- Polypropylenové dílce (osvětlení)
- Rozvaděč společné spotřebič
- Bytové rozvaděče
- Elektronické rozvaděče
- Připojovací pojiskové skříně
- Soupřed vedení
- Ochranné pospojování kabelům CV 4mm<sup>2</sup>



Legenda - slaboproud :

- DATA
- Zásuvka strukturované kabeláže (2xRJ45)
- STB
- Televizní ústřediska zásuvka
- OK
- Opticko-kouřový detektor
- OT
- Domovní telefon
- Zvukové tlačítko
- Zvukové tablo

Legenda - svítidla :  
viz. kniha svítidel (jehlna c.3 technické zprávy)

Pozn. 1:  
Dle ČSN 33 2000-7:201 ed.2:  
V zóně 1 musí mít svítidla krytí: IPX4  
V zóně 2 musí mít svítidla krytí: IPX4  
Ostatní prostory: IP20  
V zóně 1 a 2 nesmí být umístěny zásuvky ani spínače

Název projektu:	<b>REKONSTRUKCE BYTOVÉHO DOMU Č.P. 244</b> rekonstrukce bytového domu č.p. 244, na parcele č. 111, 156 v k.ú. Heřmanův Městec, obec Heřmanův Městec		
Stavebník:	<b>MĚSTO HEŘMANŮV MĚSTEC</b> náměstí Míru 4, 538 03 Heřmanův Městec Statutární zástupce: Josef Kozel - starosta města, IČO: 00270041		
Generální projektant:	<b>Ing. arch. Marek Lehmann</b> Pujmanové 1553/14 14000 Praha 4, e-mail: lehmann@archne.cz, tel. +420603957834		
Zpracovatel částí:	<b>PMR elektro</b> U Heřady 687/4, 140 00 Praha 4 - Michle		
Vypracoval:	<b>David Prachar</b>		
Část:	<b>D.1.4.4.5 - Silnoproudá a slaboproudá elektroinstalace</b>		
Umístění:	<b>±0,000 = 278,55 m. n. m. BPV, souřadnicový systém S-JTSK</b>	Datum: <b>03/2018</b>	Měřítko: <b>1:50</b>
Název výkresu:	<b>Půdorys 1. NP</b>	Číslo výkresu: <b>04</b>	Formát: <b>A2</b>
	<b>DPS</b>	Stupeň: <b>DPS</b>	Paře: <b>DPS</b>